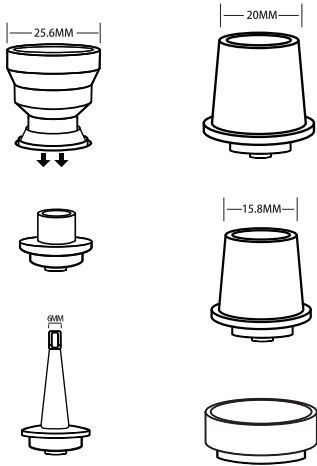
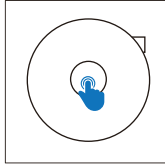


Bořkova FOFRPUMPA

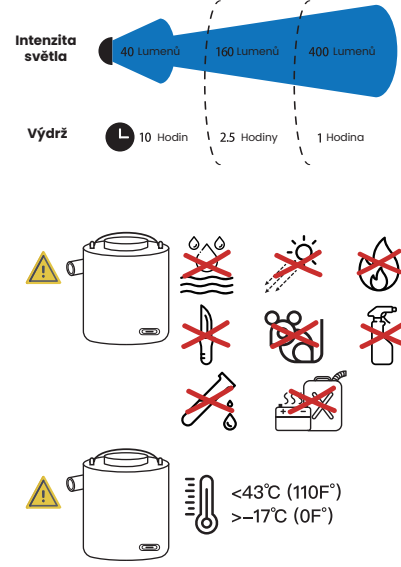
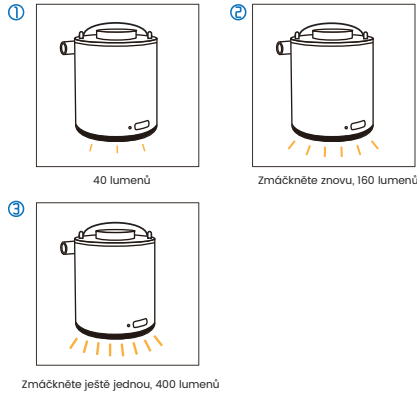
Balení obsahuje 6 nástavců pro nafukování různých zařízení.



Použití lucerny



ZAPNUTÍ/
Zmáčkáte tlačítko
na 3 sekundy



INSTRUKCE PRO POUŽÍVÁNÍ

Připravili jsme pro vás obrázkové návody. Při používání se řiďte ilustracemi.

ODSTRAŇOVÁNÍ PORUCH

BOŘKOVA FOFRPUMPA NEFUNGUJE:

- Zapojte nabíječku a zkontrolujte napájení.
- Zkontrolujte, zda na povrchu není voda nebo jiná kapalina.
- Zkontrolujte, zda nejsou zaseknuté nebo zablokované ventily.
- Opakovaně stiskněte vypínač.

NÁHRADNÍ DÍLY

Pro tento výrobek nejsou k dispozici žádné náhradní díly.

Máte ještě nějaký dotaz ?

Obraťte se na náš zákaznický servis:

<https://nakupino.cz/kontakt/>

VAROVÁNÍ

- Nepoužívejte déle než 10 minut.
- Nevkládejte jej pod vodu.
- Nafukovací nebo vypouštěcí otvor udržujte v čistotě.
- Do nafukovacího ani vypouštěcího otvoru nevkládejte prst.
- Nedívejte se na nafukovací nebo vypouštěcí otvor.
- Děti mladší 12 let musí mít při používání pumpy dohled dospělé osoby.
- Před použitím zkontrolujte, zda vzduchová pumpa správně funguje.
- Silné světlo může poškodit vaše oči.
- Handy tools s.r.o. nenesse odpovědnost za žádné přímé, nepřímé, náhodné nebo jiné škody způsobené používáním výrobků. Uživatelé jsou zodpovědní za své jednání a všechny důsledky z něj vyplývající.

OMEZENÁ ZÁRUKA

Po dobu jednoho roku od data nákupu a pouze původnímu maloobchodnímu kupujícímu poskytujeme záruku, že naše výrobky jsou bez vad materiálu a zpracování. Na výrobky s čerpadly se naše záruka vztahuje na dobu jednoho roku. Pokud kupující zjistí skrytou vadu, měl by výrobek vrátit v místě nákupu. V případě, že to není možné, vraťte nám výrobek na uvedenou adresu. Výrobek bude podle našeho uvážení opraven nebo vyměněn.

Po uplynutí příslušné záruční doby veškerá tato odpovědnost zaniká. Vyhrazujeme si právo požadovat u všech záručních nároků doklad o koupi.

Výjimky ze záruky

Na výrobek neposkytujeme záruku:

- na běžné opotřebení
- neoprávněné úpravy nebo nesprávné použití
- nesprávné údržbě
- nehodě
- nedbalosti
- poškození
- pokud je výrobek používán k účelu, pro který nebyl určen

Kromě případů výslovně uvedených v této záruce neneseme odpovědnost za přímé, nepřímé, náhodné nebo jiné typy škod, které vznikly v důsledku používání výrobku nebo z něj vyplývají.

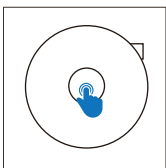


TIPY

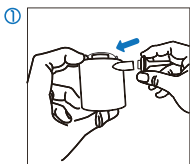


Dvouhlavý typ-C nedokáže nabíjet pumpu.

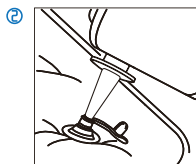
POUŽITÍ



Dvojklik na tlačítko

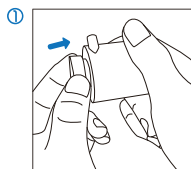


K plnicímu otvoru připojte nástavec

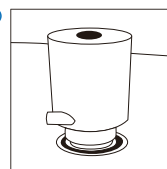


Připojte k objektu a začněte jej plnit

Vakuové skladování

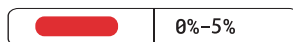


Zvolte nástavec pro nafukování



Připojte pumpu k vaku a začněte odsávat vzduch

Stav indikátoru:

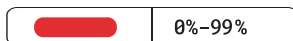


0%–5%

Indikace s nízkou spotřebou energie

když svítí červená kontrolka, je třeba pumpu nabít.

5.0V == 0.8A



0%–99%



100%

Hmotnost	89g
Rozměry	43mm*43mm*53mm
Tlak nafukování	3.5kPa
Rychlost nafukování	180L/min
Intenzita světla	40LM/160L M/400LM
Tlak vyfukování	3kPa
Kompresní poměr	60%
Průměrný výkon	13.5W
Kapacita baterie	1300mAh
Teplota barev	4500 bílé světlo
Výdrž baterie	10hodin/2,5hodiny/1hodina
Obsah balení	Bořkova FOFRPUMPA Nabíjecí kabel typu C Manuál Úložný vak Nástavce na ventily
Certifikace	CE/FCC